

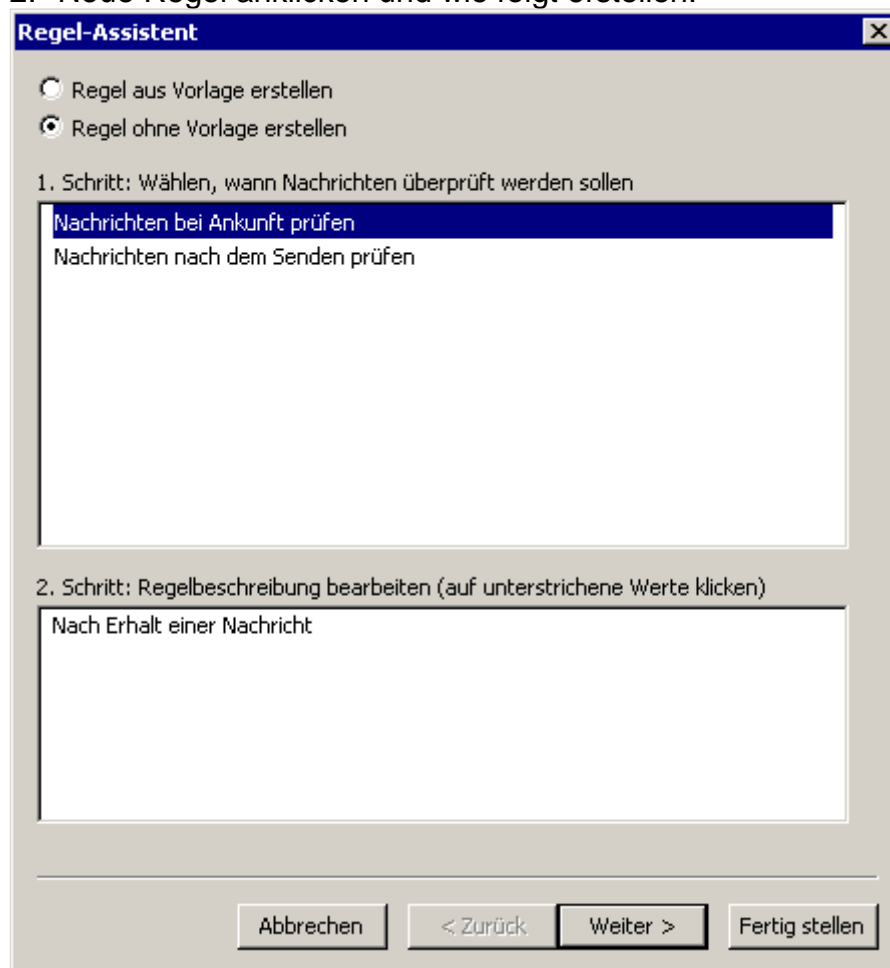
Outlook-Regel einrichten gegen Spam

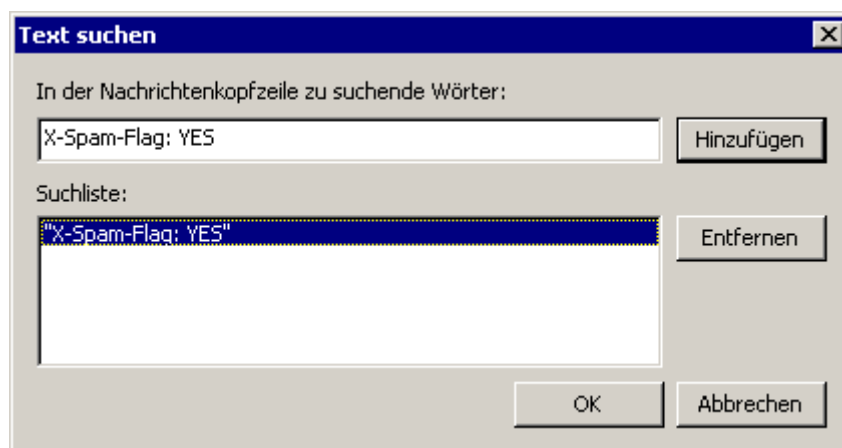
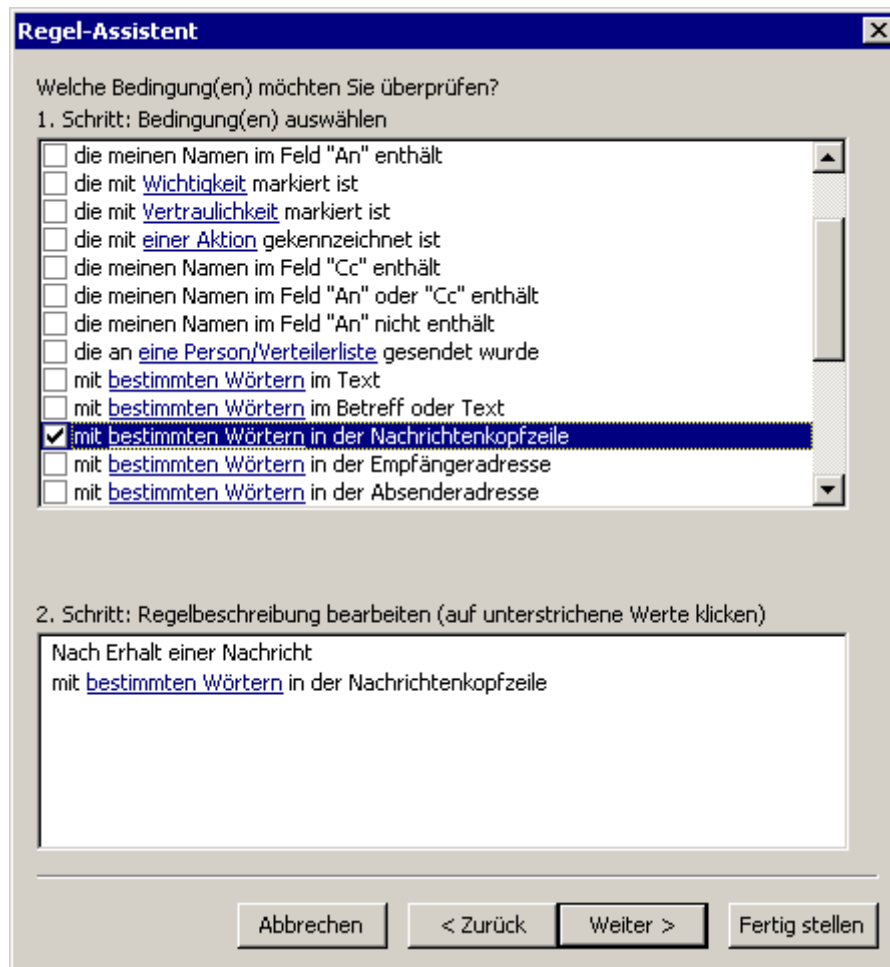
Bei Webland lässt sich ein Spam-Filter einrichten, welcher als Spam erkannte Mails unsichtbar markiert.

Wir schalten Ihnen diesen Spamfilter bei Webland gerne ein.

Damit diese Mail bei Ihnen im Spamordner landen müssen Sie eine Regel im Outlook einrichten:

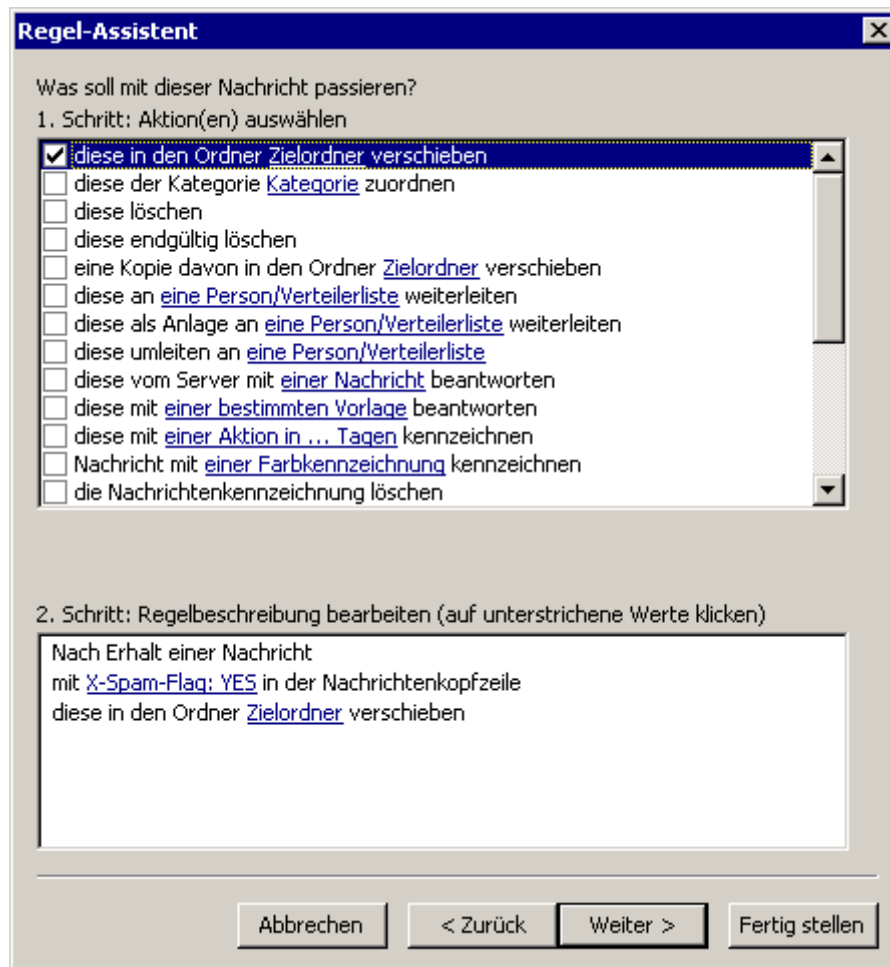
1. Im Outlook auf Extras → Regeln und Benachrichtigungen klicken.
2. Neue Regel anklicken und wie folgt erstellen:



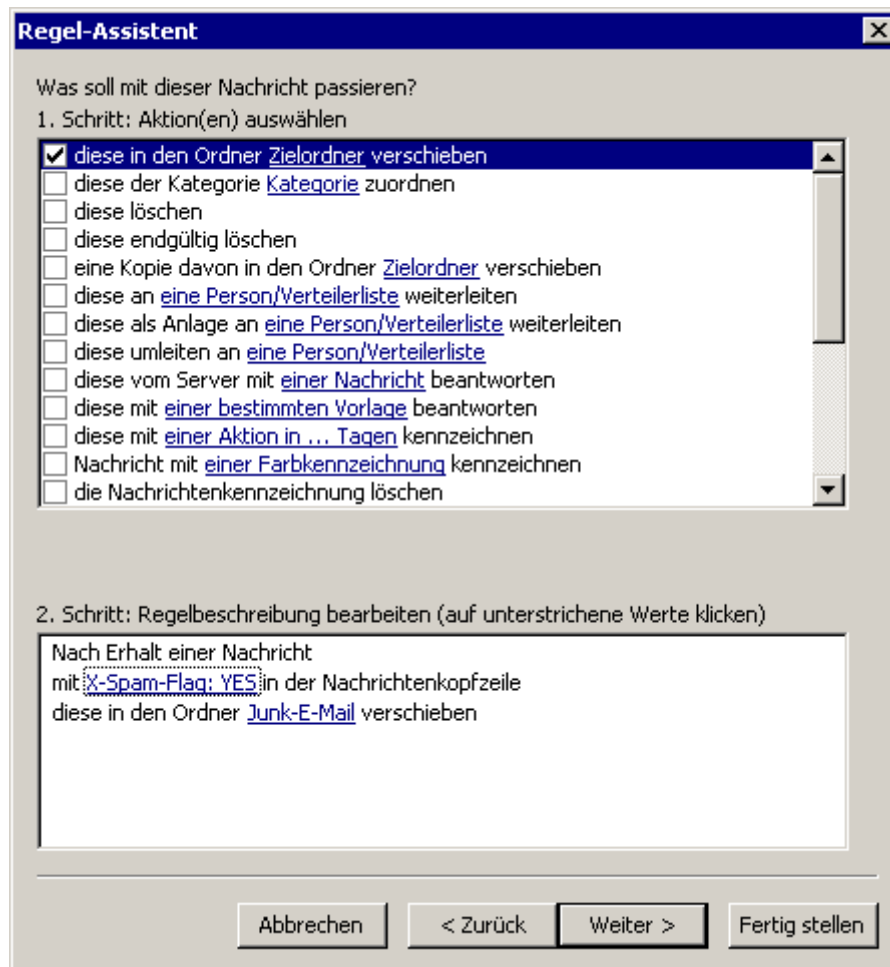


Geben Sie **X-Spam-Flag: YES** ein und klicken Sie auf „Hinzufügen“

Dann auf „OK“ und weiter

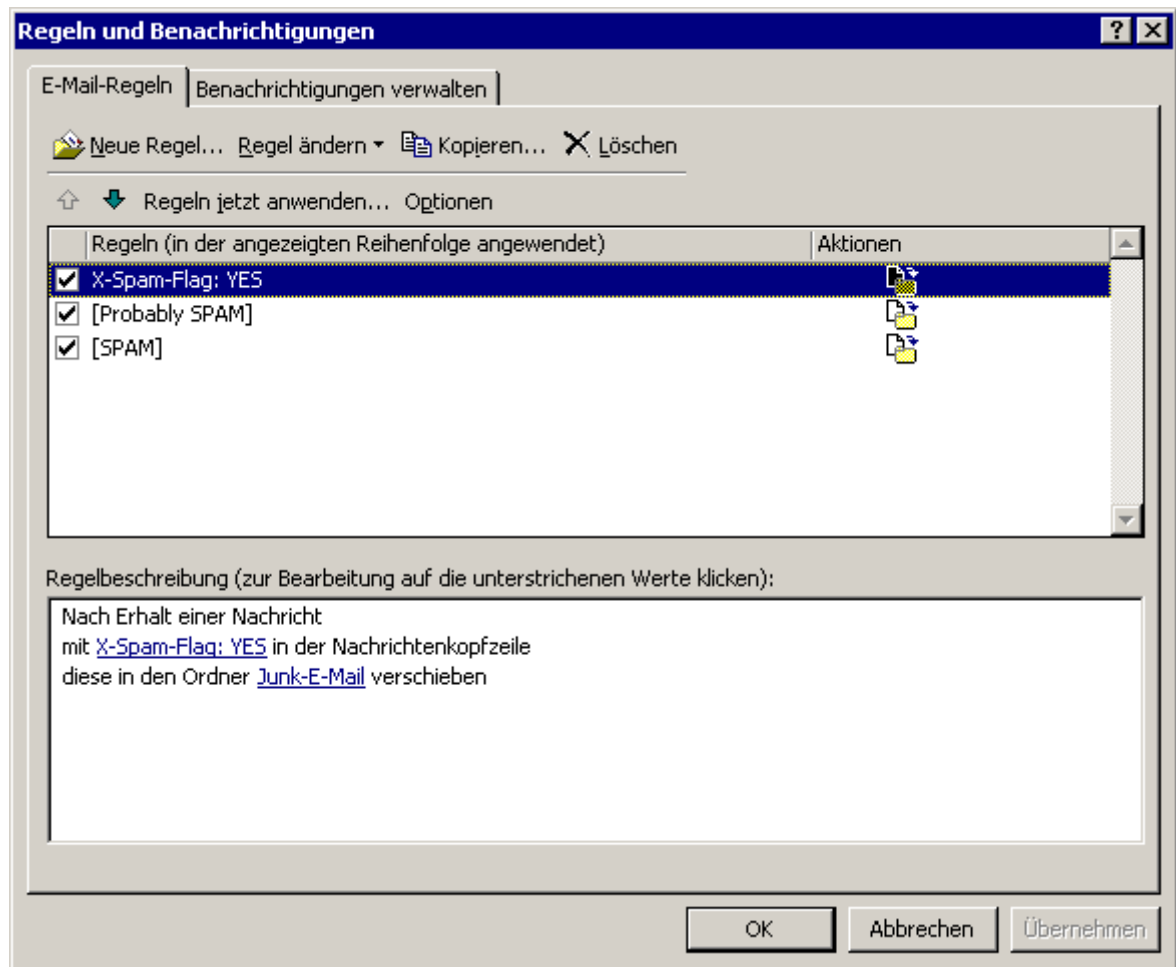


Als Zielordner schlagen wir ab Outlook 2003 „Junk-E-Mail“ vor. Sollten Sie noch eine ältere Version besitzen, können Sie auch einen neuen Order definieren. Z.Bsp. „Spam“



Klicken Sie auf „Fertig stellen“

Achten Sie, dass die neue Regel aktiviert ist:



Sollten Sie Fragen dazu haben, können Sie sich gerne an uns wenden.